

# 高感度反射測定アクセサリ *The Refractor2™*

金属、半導体基板上の薄膜を高感度に測定  
赤外偏光子不要！

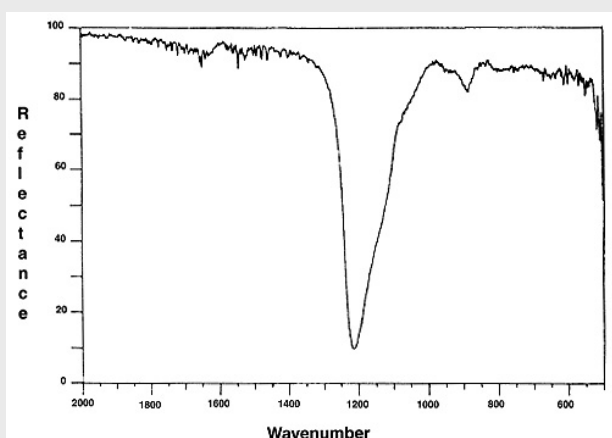
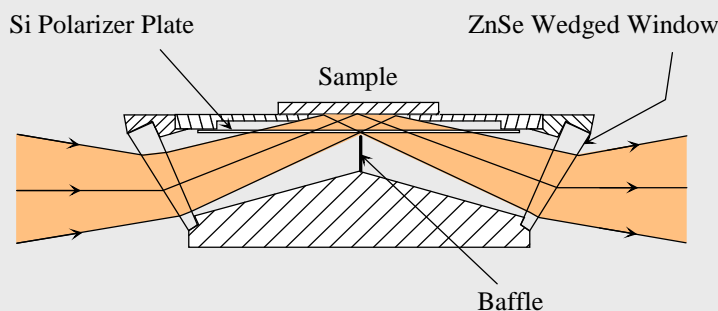


赤外偏光子を内蔵しており、外部には赤外偏光子が不要です。

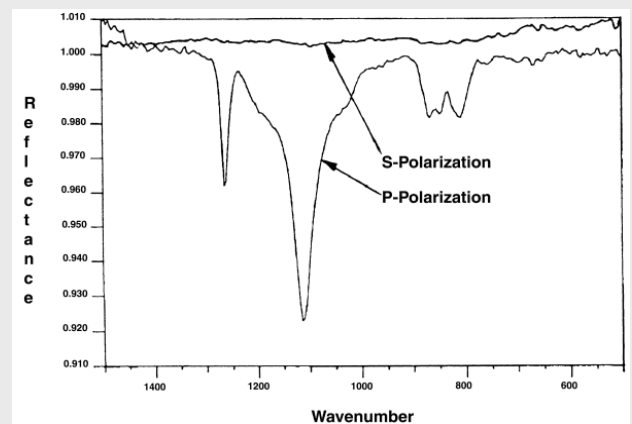
試料に入射する赤外光はくさび型のZnSeウィンドウを屈折しながら通過し、Si基板へブリュースター角で入ります。入射角は75°固定です。

Si基板を通過した赤外光はp偏光のみとなり、試料面へ入射し、高感度反射測定による増感効果が得られます。

光学系はパージチューブにより外気を遮断できますので、CO<sub>2</sub>やH<sub>2</sub>Oの影響を低減させます。



アルミ基板上のSiO<sub>2</sub> (500 Å) の高感度反射測定



アルミ基板上のシリコン潤滑剤 (100 Å) の高感度反射測定