

FT-IR アクセサリ

PA-101 ガス専用PAS

大きく進化を遂げて、さらに使いやすく

幅広いガスアプリケーションに対応



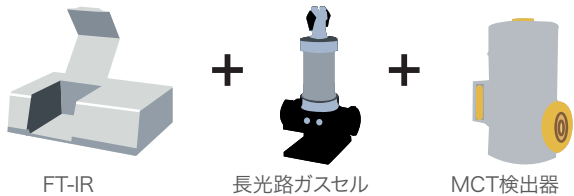
各種FT-IRに取付可能

日本正規代理店

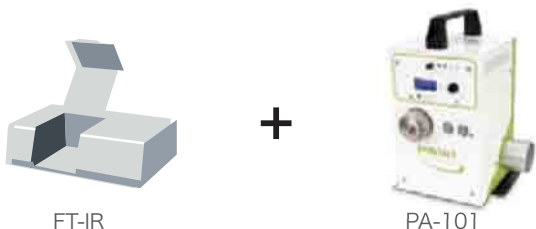
用途が広がる **ガスアプリケーション専用 PA-101** 光音響検出器

大きく進化した ガス専用光音響検出器PA-101は、さらに使いやすく、従来からのMEMSカンチレバーの特徴である、広いダイナミックレンジで高い直線性が得られることに加え、試料ガスをサーキュレーションできる機能が追加されました。これによりサンプルガスを効率よく測定セル部へ導入ができ、再現性が向上。応用例としてヘッドスペースガスの測定も可能となりました。

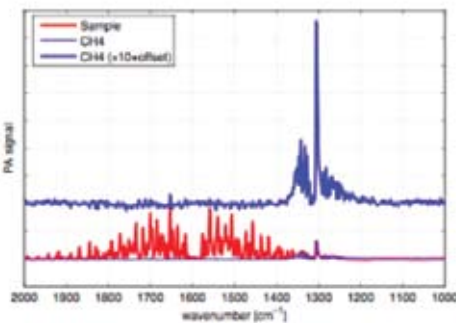
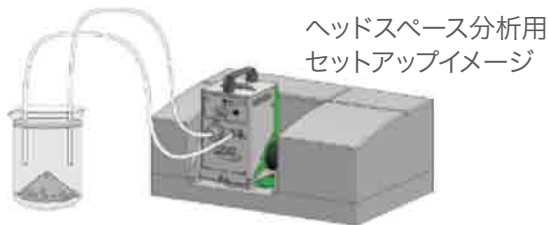
<従来法とPA-101の比較>



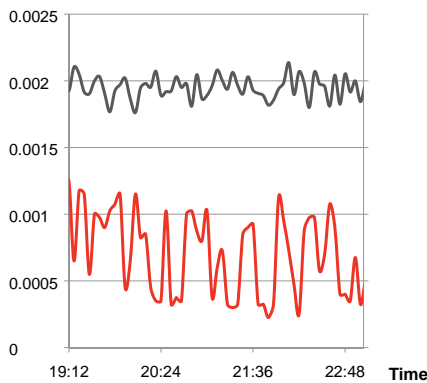
- 大量のガスが必要
- ガス濃度により光路長選択が必要
- 高感度検出にはMCT検出器が必要



- 少量のガスを高感度で測定
- 直線性がよく、広いダイナミックレンジ
- PA-101アクセサリの追加だけで測定可能



CH4ガス100ppm
(赤:サンプル 水蒸気を含む)
青:水蒸気を差し引いたもの
(上:スペクトルは10倍に拡大したもの)



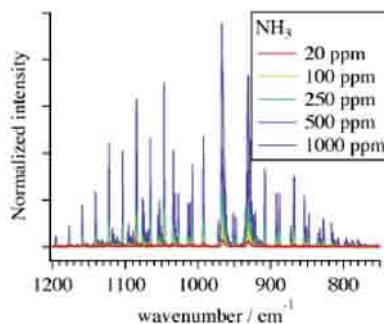
<抜群の安定性>

CH4 1000ppmガスの繰り返し測定

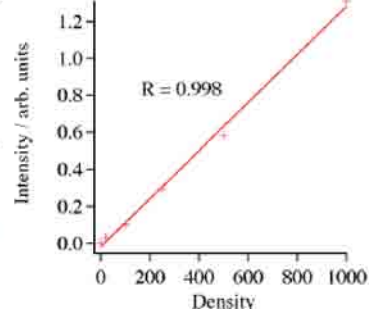
黒)バックグラウンド
2200-2100 cm⁻¹
0.05%以下の安定性

赤)3017cm⁻¹のピーク強度をプロット
1回の測定1分間積算
約3時間の経過を観察
0.5%以下での再現性を実現

<広いダイナミックレンジ>



NH3ガスの直線性を検証
20ppmから1000ppm



<構成>

- PA-101 検出器本体
- FT-IR用ベースプレート
- 本体用電源ユニット
- FT-IRコネクターケーブル
- ガス用チューブ配管
- パーティクルフィルター
- 取扱説明書, 保管ケース

<詳細>

- ガスセル 容量 約30ml
金コート
- 使用温度/湿度 15°C~35°C
90%RH 結露なきこと
- 圧力 大気圧(930~1100mbar)
- ガス流量 1L/min
- *注 結露しないこと。
パーティクルサイズ 1μm以下

サイズ(mm) W 165 x H290 x D165
重量 6.0Kg
消費電力 約 30W



<FT-IRとの接続イメージ>

本カタログに記載されている外観及び各仕様は、改善のため予告なく変更することがあります。



株式会社 システムズエンジニアリング

本社 〒113-0021 東京都文京区本駒込2-29-24
パンフィックスクエア千石
TEL (03)3946-4993 FAX (03)3946-4983
西日本営業所 〒523-0893 滋賀県近江八幡市桜宮町294 Yp-1.
TEL (0748)31-3942 FAX (0748)31-3943
<https://www.systems-eng.co.jp> info@systems-eng.co.jp



販売代理店
株式会社 テクノサイエンス
〒264-0034 千葉市若葉区原町929-8
TEL:043-206-0155 FAX:043-206-0188
<http://www.techno-lab.co.jp/>