

# ガラス製長光路 ガスセル アース シリーズ



アースシリーズの多重反射セルは適度な容量と長い光路長を持った長光路ガスセルで、光路長は1から10メートル、容量は2から8リッターになります。多くのタイプは、ボロシリケートガラス(パイレックス)のセルボディで、ハードウェアは黒アルマイト加工のアルミニウムで構成されています。セルは室温での使用になりますが、200℃までの高温タイプの設備も可能です。光路長は固定、又は可変タイプが有り、パイレックスに金コートを施したミラーを採用しています。多くの FT-IR に適したベースプレートと導入光学系が用意されます。

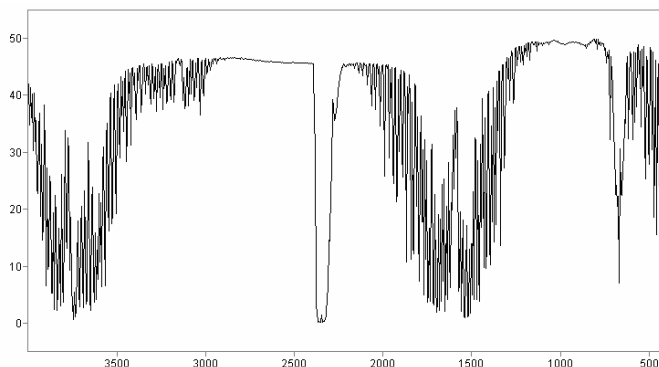
アースシリーズの多重反射セルは高いパフォーマンス、信頼性、扱いやすさ及び適応性を持ち、多種の FT-IR や赤外分光器のガスサンプリングに応じた幅広いレンジを持ったガスセルです。

アースシリーズガスセルは不活性の高品質の金属を選び製作されています。腐食性ガスに耐性があり多くの FT-IR によるガス測定に使用することが出来ます。

セルは基本的に組立式で、多様な構成に変更可能で、セル洗浄なども簡単に行う事が出来ます。

標準のセルボディはパイレックスガラスですが、石英を用意することも可能です。セルのハードウェアは多くの材質に変更することが出来ます。ステンレススティール(保護コート又は電解研磨)、純ニッケル、ニッケルコートアルミニウム、黒アルマイト加工アルミニウム及びアルミニウム テフロンコートの様なユーザーの仕様にあわせた多種の材質による製作が可能です。

試料ガスラインのコネクションは標準規格のバルブやフィッティングで、スウェーヂロック、VCR 等の部品をご用意できます。エンドプレートにはタップのついた NPT のホール又は、VCR のコネクションを用意することが出来ます。高圧タイプや高真空タイプのシステムもご用意できます。



光路長 10メートルで測定した室内雰囲気(エネルギー効率)  
分解能: 2cm<sup>-1</sup>, 検出器: DTGS, 窓板材質: KBr

## ORDERING INFORMATION

品番 . 品名・内容

品番	品名・内容	光路長	セル容量(L)	セルボディ:
EA-2L/10M	10M アースシリーズ 長光路ガスセル	10 メーター, 固定	2	ボロシリケートガラス (パイレックス)
EA-2L/10V	10M アースシリーズ 長光路ガスセル	1 to 10 メーター, 可変長	2	ボロシリケートガラス (パイレックス)
EA-8L/20M	20M アースシリーズ 長光路ガスセル	20 メーター, 固定	8	ボロシリケートガラス (パイレックス)
EA-8L/20V	20M アースシリーズ 長光路ガスセル	2 to 30 メーター, 可変長	8	ボロシリケートガラス (パイレックス)

\*ミラーは標準で金コートミラーです。(銀コートへの変更も可能です)

\*転送光学系とベースプレート、パージカバーが含まれています。

\*光学系の取り外しは簡単に行えます。

\*スウェーヂロック、フローチューブが標準で装備されています。

\*2 枚の KBr(25x4mm)窓が標準で取り付けられています。他の窓への変更も可能です。

\*加熱ジャケットおよび温度コントローラーを使用して、200℃までの加熱が可能です。

\*O-ring は標準で Viton になりますが、Kal-Reznへの変更も可能です。